

見積参考資料

工事名 R3那土 国道195号他 那賀・吉野他 区画線調査修繕業務

◇経費情報◇

工種区分	道路維持工事
単価地区	那賀1
施工地域・工事場所	一般交通影響有り(2)-1
前金支出割合	前払無
契約保証	補正しない
現場環境改善費	計上しない

注意

「見積参考資料」は入札参加者の迅速で適正な工事費の見積りのための一資料であり、請負契約を拘束するものではない。

設計内訳書（溶融式区画線）

工事名	R 3 那土 国道 1 9 5 号他 那賀・吉野他 区画線調査修繕業務				事業区分 工事区分	道路維持・修繕 道路修繕	
工事区分・工種・種別・細別	規格	単位	数量	単価	金額	数量・金額増減	摘要
道路修繕		式	1				
区画線工		式	1				
区画線工		式	1				
溶融式区画線	施工方法区分:溶融式手動,規格・仕様区分:実線 1 5cm,塗布厚:厚1.5mm,排水性舗装:無し	m	5,000				単 1号
仮設工		式	1				
交通管理工		式	1				
交通誘導警備員 A		人日	7				単 2号
交通誘導警備員 B		人日	7				単 3号
直接工事費		式	1				
共通仮設		式	1				
共通仮設費		式	1				
技術管理費		式	1				
区画線修繕箇所調査		業務	1				単 4号

設計内訳書（溶融式区画線）

工事名	事業区分 工事区分	道路維持・修繕 道路修繕					
工事区分・工種・種別・細別	規格	単位	数量	単価	金額	数量・金額増減	摘要
R3那土 国道195号他 那賀・吉野他 区画線調査修繕業務							
共通仮設費（率計上）		式	1				
純工事費		式	1				
現場管理費		式	1				
工事原価		式	1				
一般管理費等		式	1				
工事価格		式	1				
消費税額及び地方消費税額		式	1				
工事費計		式	1				

1次単価表

単価使用年月	2021.06
歩掛適用年月	2021.06
労務調整係数	1.000-00000 0.0 0

単 1号	名称・規格	条件	単位	数量	単価	金額	単価	摘要
	溶融式区画線	施工方法区分:溶融式手動,規格・仕様区分:実線 15cm,塗布厚:厚1.5mm,排水性舗装:無し	m				1	
	区画線設置	無し,溶融式手動,無し,実線 15cm,無し,1.5mm,無し,無し,含有量15~18%,白,アスファルト舗装,全ての費用	m	1				単 5号
	合計							
	単価							円/m

1次単価表

単価使用年月	2021.06
歩掛適用年月	2021.06
労務調整係数	1.000-00000 0.0 0

単 2号	名称・規格	条件	単位	数量	単価	金額	単価	摘要
	交通誘導警備員A		人日				1	
	交通誘導警備員A		人日	1				単 6号
	合計							
	単価							円/人日

1次単価表

単価使用年月	2021.06
歩掛適用年月	2021.06
労務調整係数	1.000-00000 0.0 0

単 3号	交通誘導警備員 B		単位	人日	単位数量	1	単価	
名称・規格		条件	単位	数量	単価	金額	摘要	
	交通誘導警備員B		人日	1			単 7号	
	合計							
	単価						円/人日	

1次単価表

単価使用年月	2021.06
歩掛適用年月	2021.06
労務調整係数	1.000-00000 0.0 0

単 4号	区画線修繕箇所調査		単位	業務	単位数量	1	単価	
名称・規格		条件	単位	数量	単価	金額	摘要	
	普通作業員		人	2				
	合計							
	単価						円/業務	

2次単価表

単価使用年月	2021.06
歩掛適用年月	2021.06
労務調整係数	1.000-00000 0.0 0

単 5号	区画線設置	無し, 熔融式手動, 無し, 実線 15cm, 無し, 1.5mm, 無し, 無し, 含有量15~18%, 白, アスファルト舗装, 全ての費用	単位	m	単位数量	1,000	単価	
名称・規格		条件	単位	数量	単価	金額	摘要	
	区画線設置(熔融式) 昼間 豪雪無 実線15cm 制約無		m	1,000				
	トラフィックペイント 熔融型 3種1号 ビーズ 15~18 白		kg	570				
	ガラスビーズ 0.106~0.850mm		kg	25				
	接着用プライマー 区画線用		kg	25				
	軽油 1.2号		L	44				
	諸雑費(率+まるめ)		式	1				
	合計							
	単価							円/m

2次単価表

単価使用年月	2021.06
歩掛適用年月	2021.06
労務調整係数	1.000-00000 0.0 0

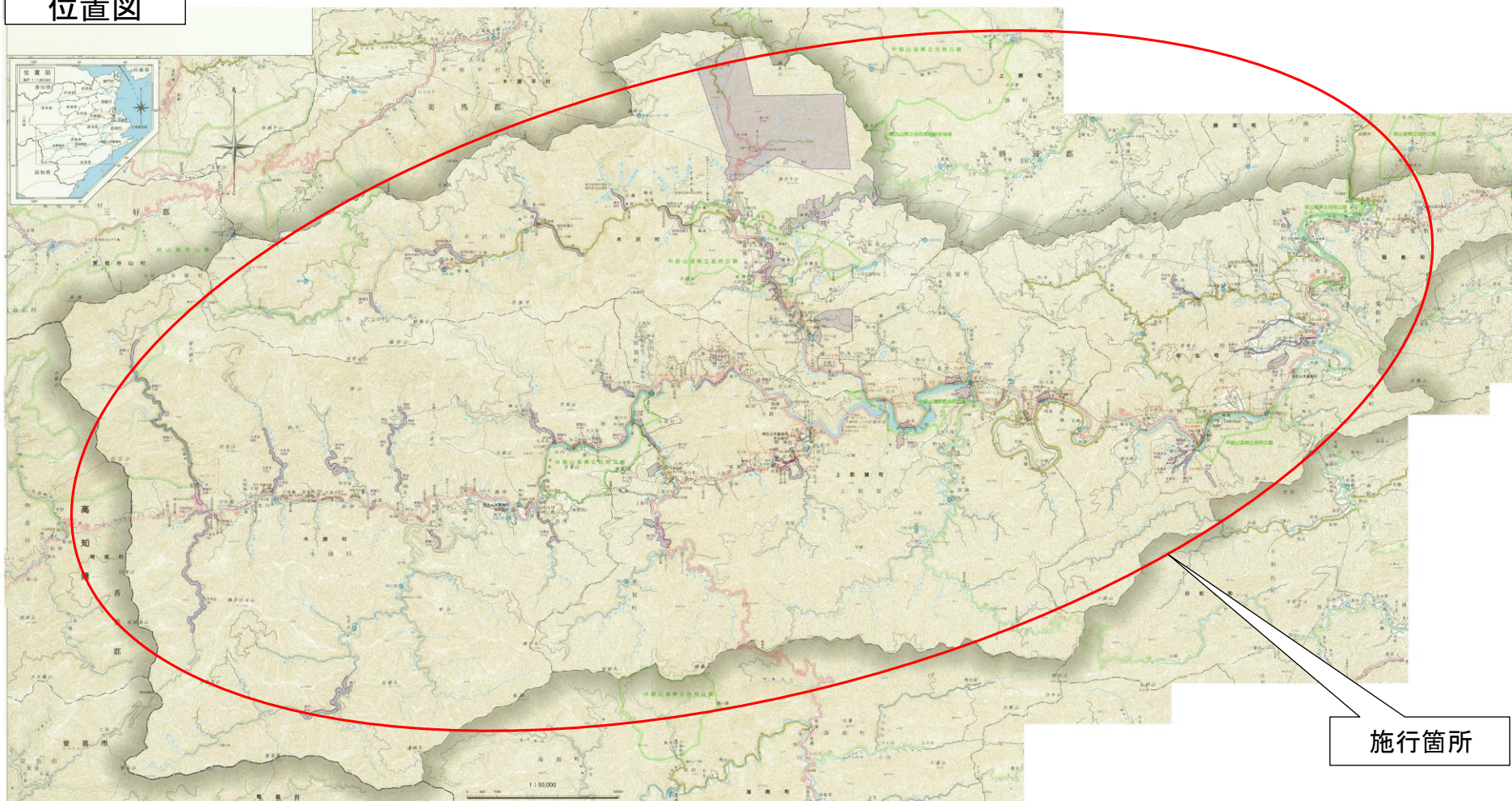
単 6号	交通誘導警備員A		単位	人日	単位数量	1	単価	
名称・規格		条件	単位	数量	単価	金額	摘要	
	交通誘導警備員A		人					
	諸雑費(まるめ)		式	1				
	合計							
	単価							円/人日

2次単価表

単価使用年月	2021.06
歩掛適用年月	2021.06
労務調整係数	1.000-00000 0.0 0

単 7号	交通誘導警備員B		単位	人日	単位数量	1	単価	
名称・規格		条件	単位	数量	単価	金額	摘要	
	交通誘導警備員B		人					
	諸雑費(まるめ)		式	1				
	合計							
	単価							円/人日

位置図



業務名: R3那土 国道195号他 那賀・吉野他 区画線調査修繕業務

施行箇所: 那賀郡那賀町吉野他

路線名等: 一般国道195号他

出典: 国土地理院発行5万分1地形図
南部総合県民局那賀庁舎管内図(承認番号平23四複、第54号)を加工して作成